









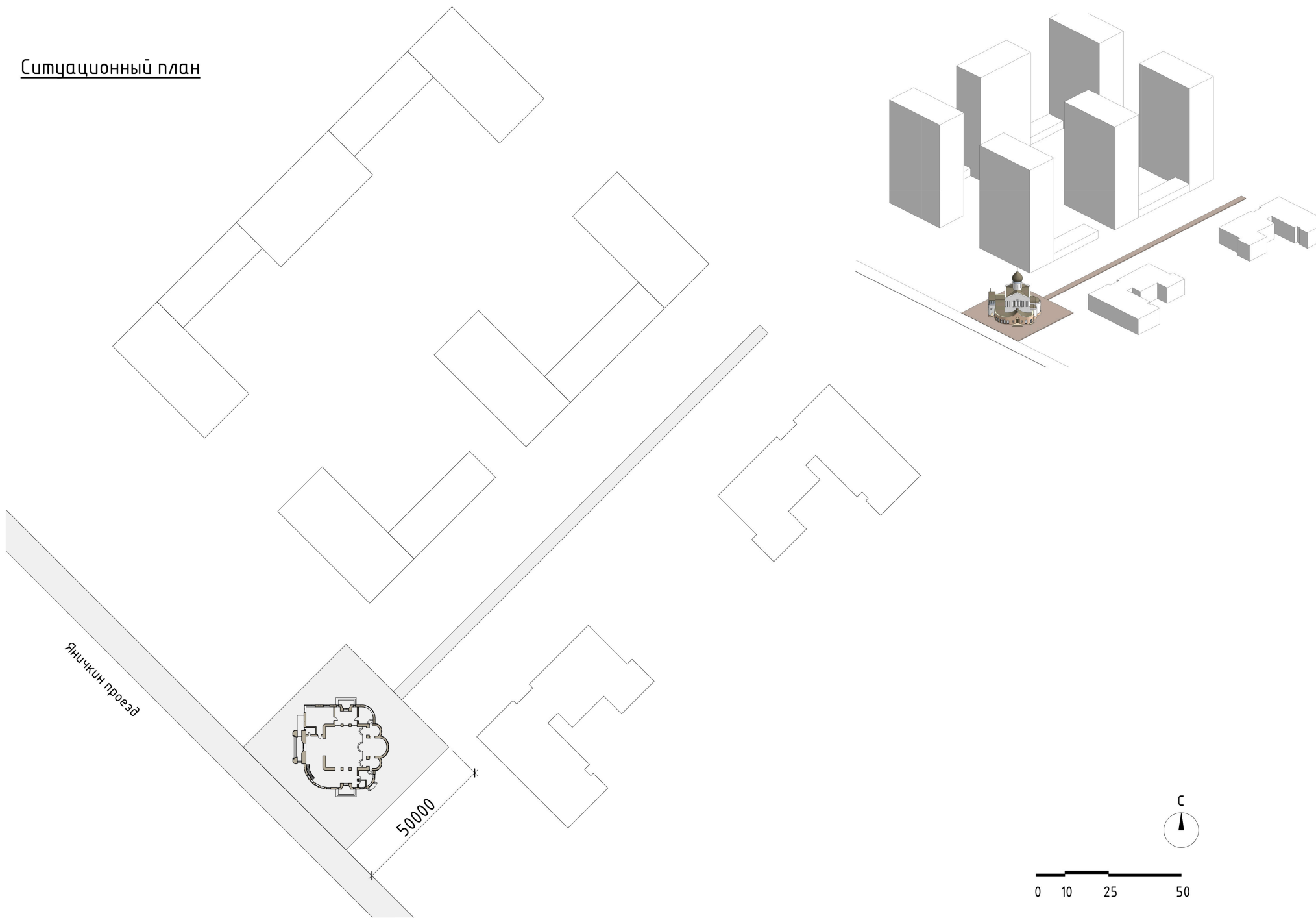






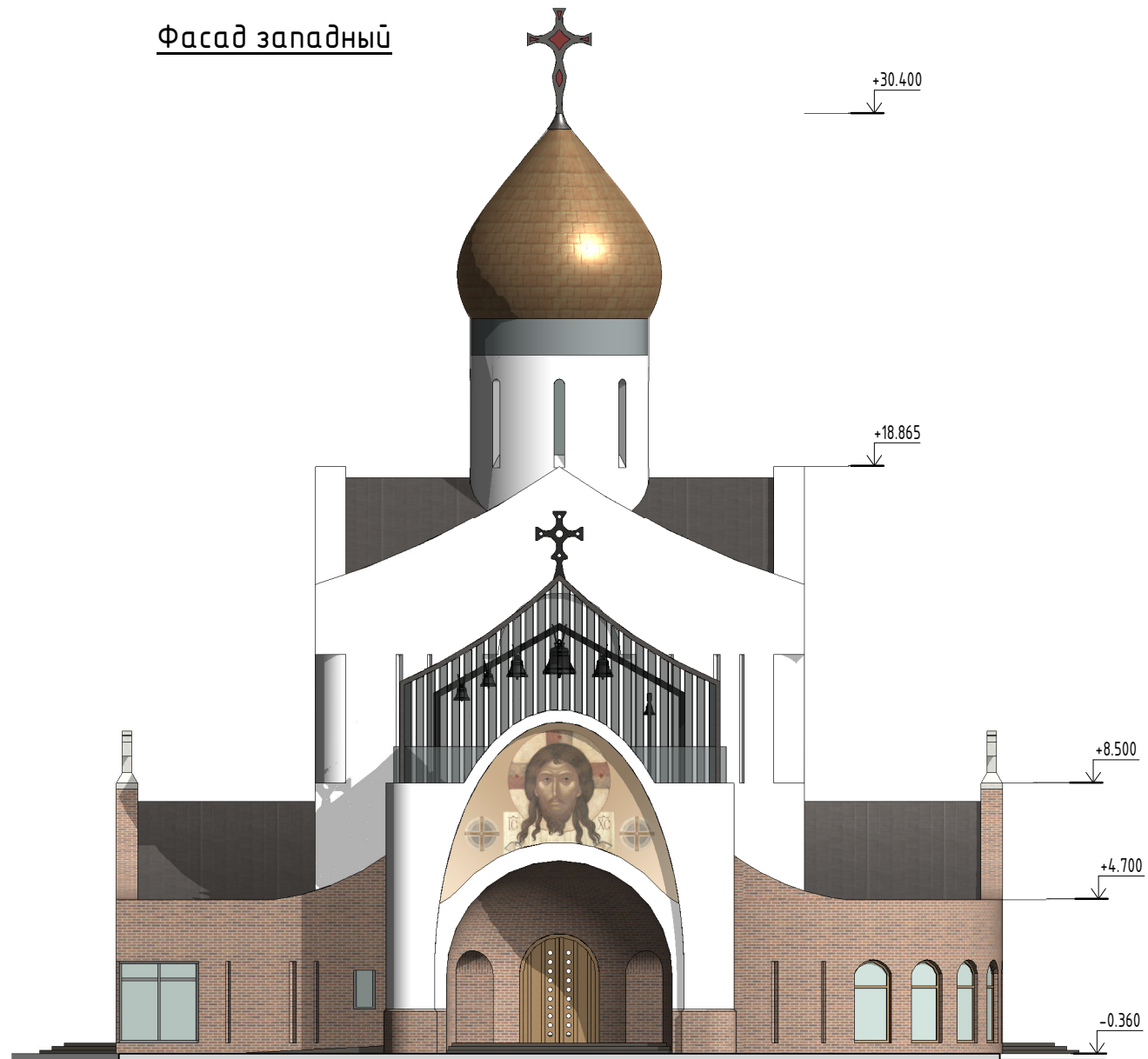


Ситуационный план

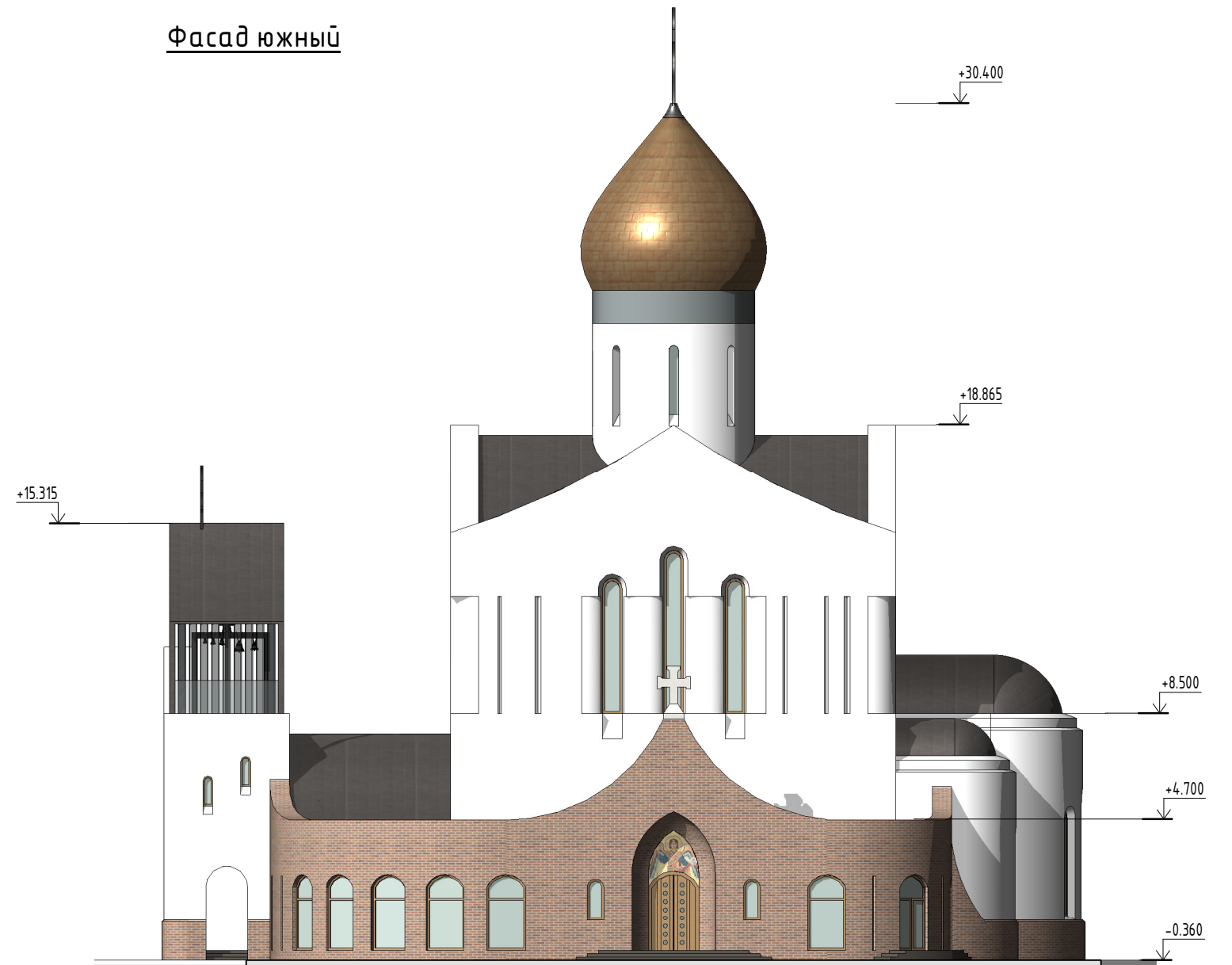




Фасад западный

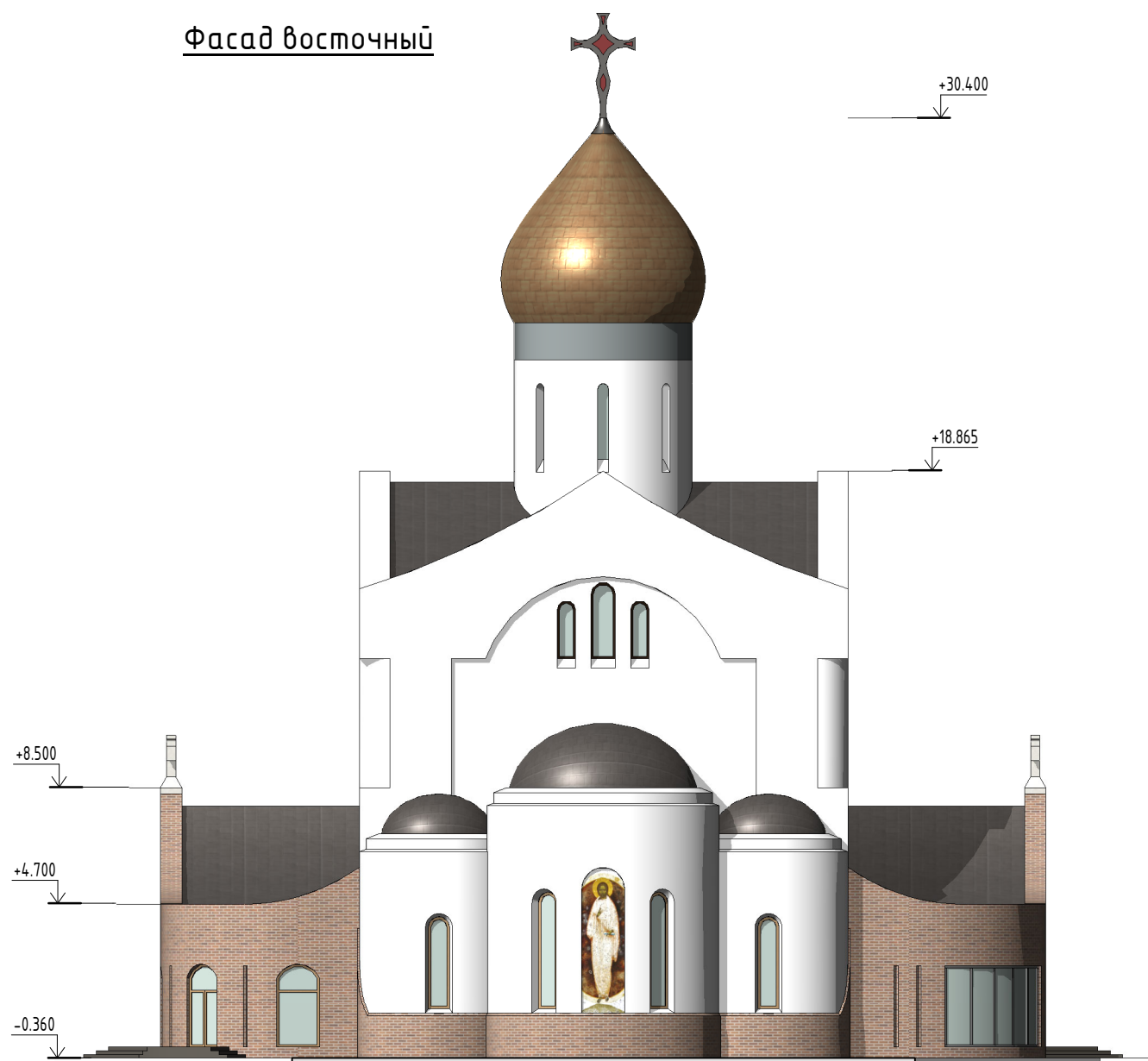


Фасад южный





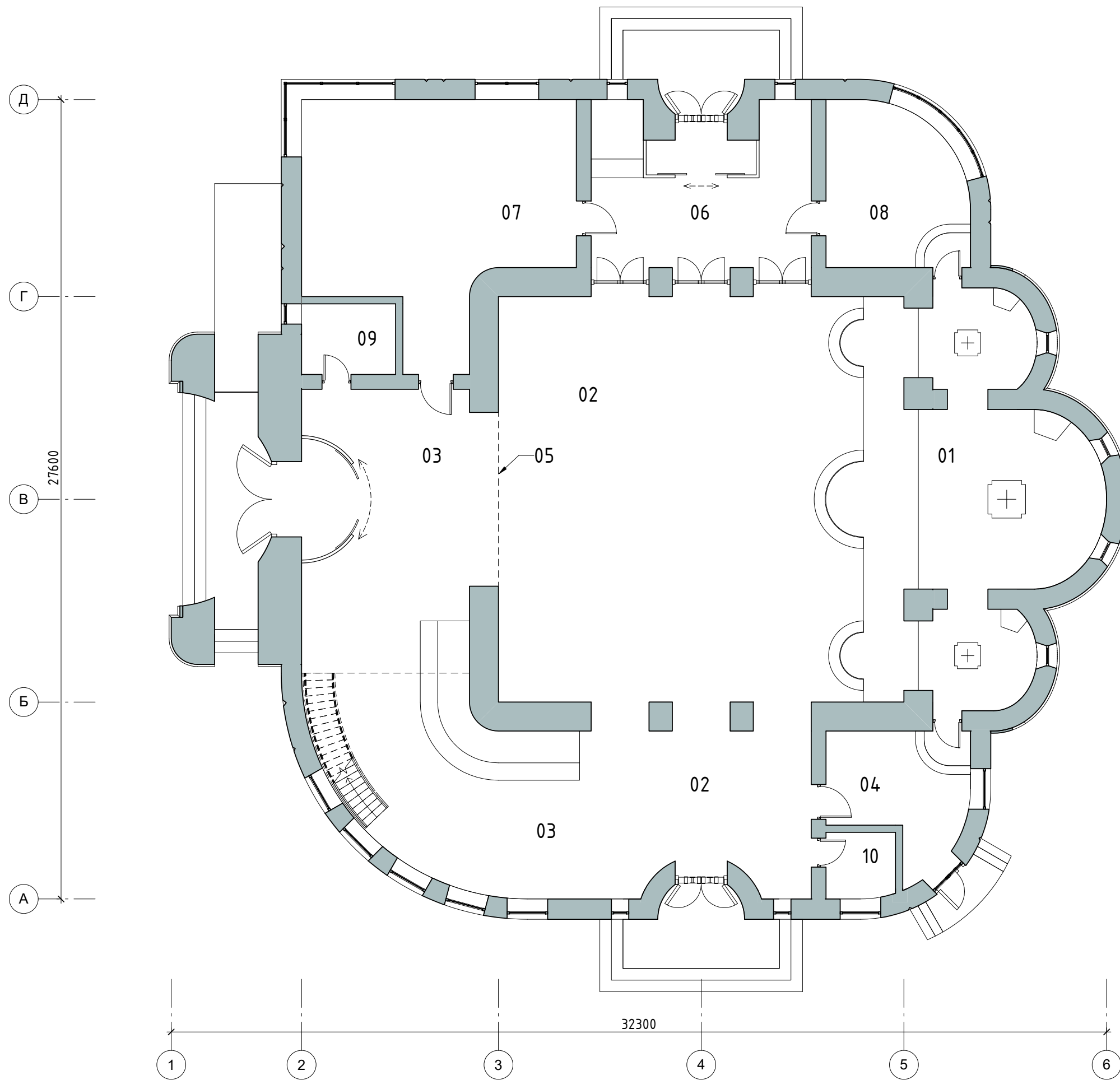
Фасад восточный



Фасад северный







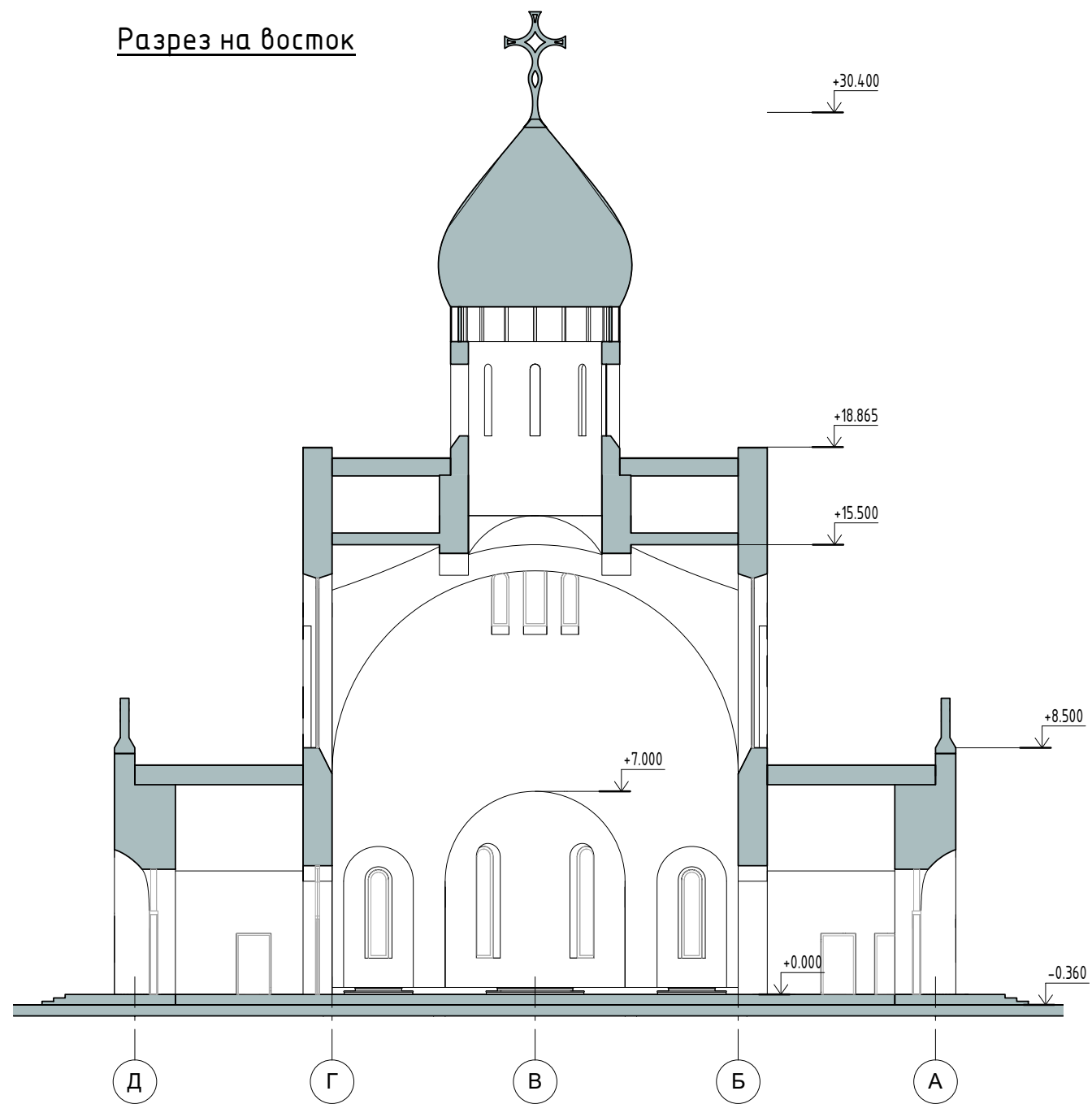
План 1-го этажа

Экспликация помещений

01 - Зона алтаря с приделами и солеей	- 94 м2
02 - Мольный зал	- 215
03 - Зона притвора с церковной лавкой	- 112
04 - Ризница	- 19
05 - Хоры на антресоли	- 62
06 - Вестибюль	- 35
07 - Помещение для воскресной школы	- 67
08 - Зал для собраний	- 25
09 - Комната матери и ребенка	- 8
10 - Подсобное помещение	- 5,5



Разрез на восток



Разрез на север

